

# Conditions d'emploi et parcours de soins : recherche des singularités hommes femmes face aux souffrances mentales

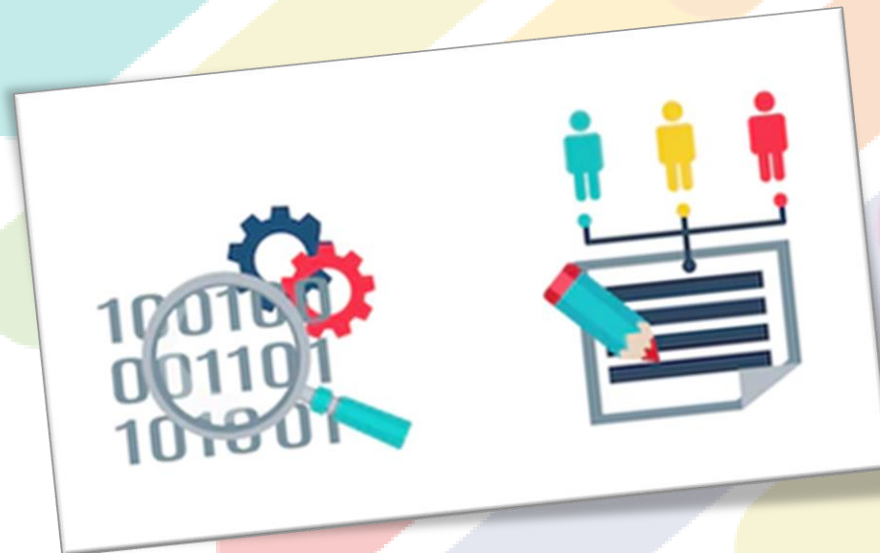


# Objectifs

Mettre en relation et comparer des données sur les trajectoires et organisations d'emploi et les trajectoires de soins des hommes et des femmes, déclarant des problèmes de santé mentale au travail

- ⇒ A partir de 2 approches complémentaires
- Un volet quantitatif
  - Un volet qualitatif

# Volet quantitatif





# Méthode

## Échantillon source mobilisé

à partir de l'enquête CT-RPS 2016 appariée aux données du SNDS

⇒ Individus actifs occupés ayant répondu à la partie auto-administrée

## Sélection de l'échantillon d'étude

**Questionnaire MINI**  
*CT-RPS 2016*

Personnes ayant déclaré un épisode dépressif majeur (EDM) ou un trouble anxieux généralisé (TAG)

**ET/OU**

**Cartographie des pathologies**  
*(Cat. 5/6) SNDS*

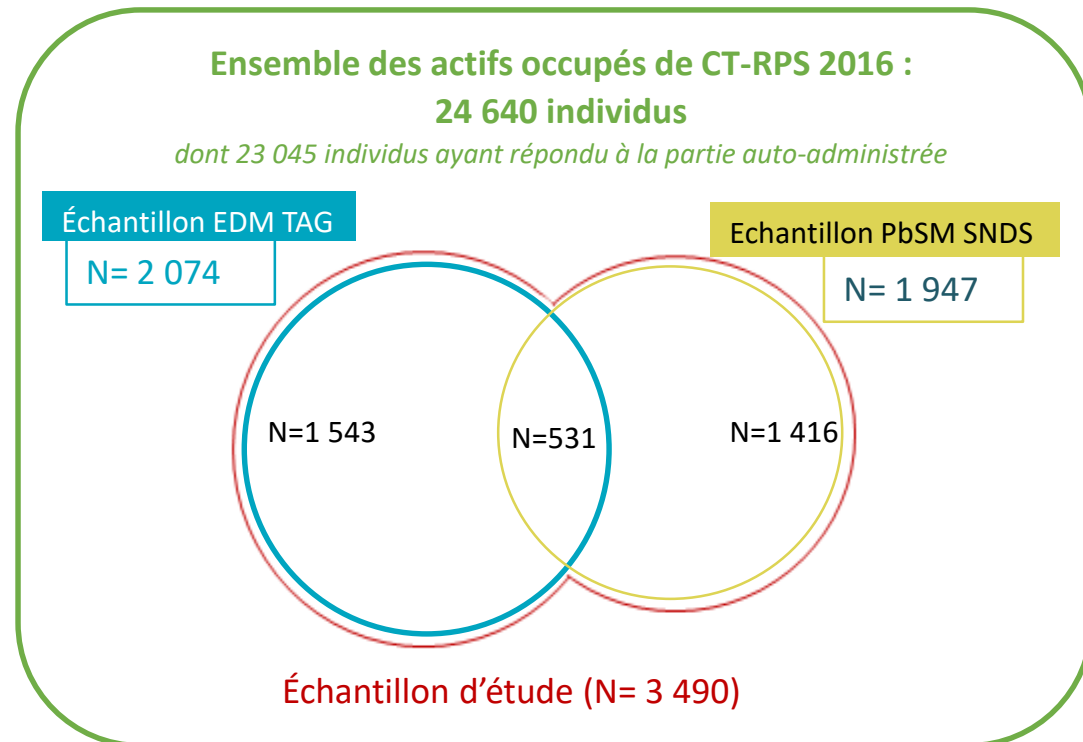
Personnes prises en charge pour maladies psychiatriques et/ou consommant des psychotropes



# Quelques résultats

## Échantillon d'étude :

- 44 % identifiés exclusivement à partir d'un EDM et/ou un TAG
- 41 % pris en charge en soins exclusivement pour un trouble psychique *via* le SNDS
- 15 % présentant un EDM et/ou TAG et pris en charge en soins pour un trouble psychique *via* le SNDS



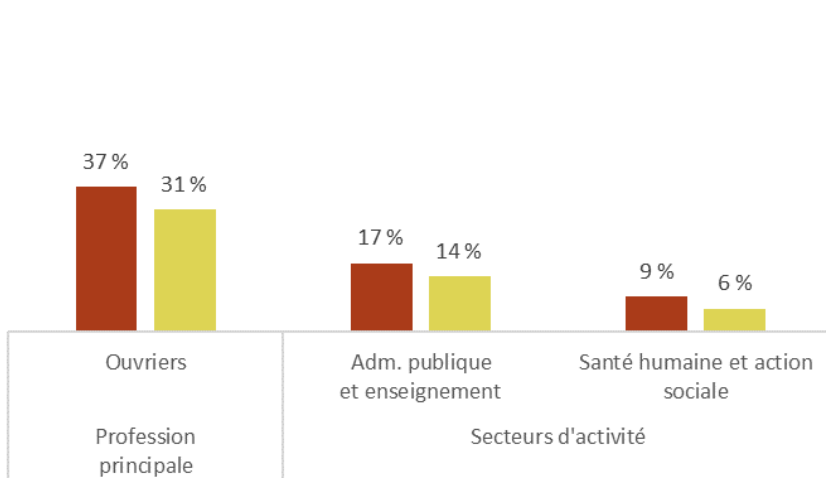


# Quelques caractéristiques spécifiques à l'échantillon d'étude

- Près de 2/3 de femmes
- Des personnes plus âgées et moins diplômées...
- Et qui s'estiment plus souvent soumises à des contraintes de rythme et quantité de travail et déclarent davantage de recours aux soins

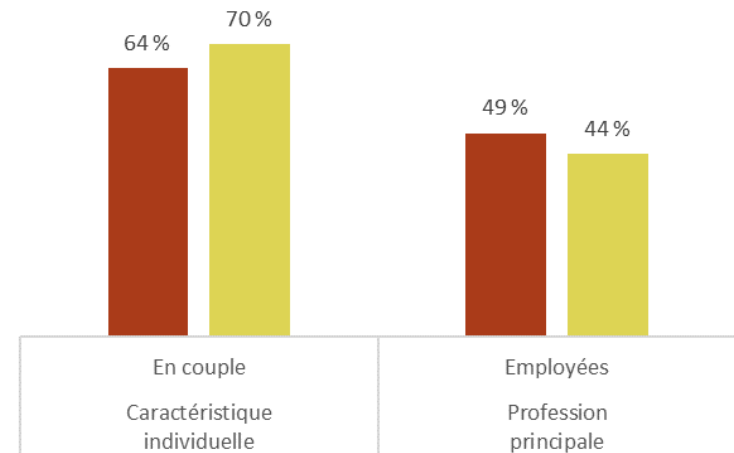
## HOMMES

■ Actifs en emploi AVEC problème de santé mentale repéré (N = 1 098) ■ Actifs en emploi SANS problème de santé mentale repéré (N = 8 098)



## FEMMES

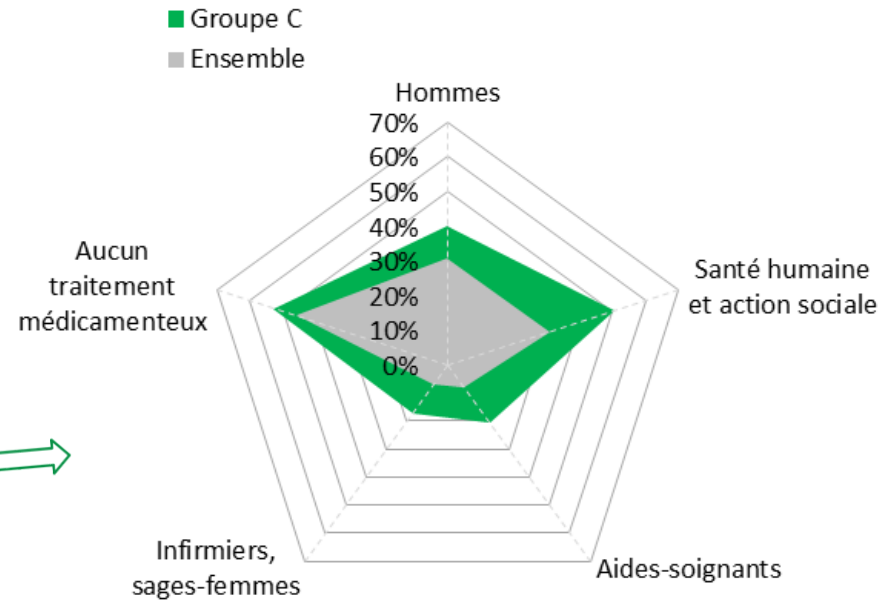
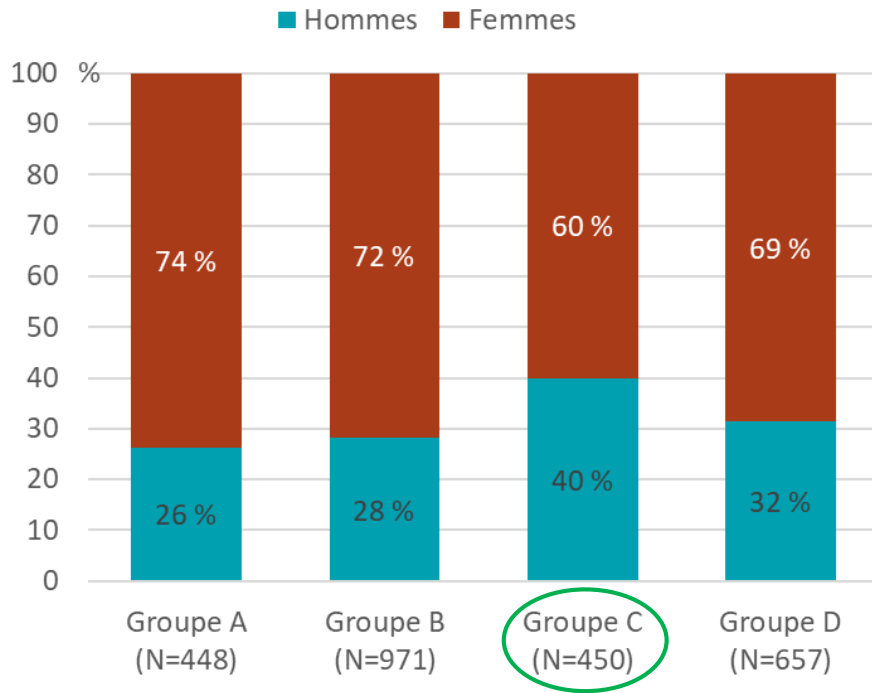
■ Actifs en emploi AVEC problème de santé mentale repéré (N = 2 392) ■ Actifs en emploi SANS problème de santé mentale repéré (N = 9 105)





# Quelques résultats

- Une typologie en 4 groupes



# Volet qualitatif







# Méthode

- 30 entretiens semi-directifs : AS, AMP, Infirmiers
- Recrutement : structures en lien avec santé du travail, associations régionales/nationales, réseaux sociaux
- Guide entretien : contexte de déclaration d'une souffrance mentale, émergence et causes de la souffrance ou des souffrances, ainsi que réactions et ressources mobilisées par les personnes



# Quelques résultats

- Le **genre du métier** invisibilise les souffrances vécues
  - travail lié au care majoritairement féminin ; naturalisation des savoirs et des compétences comme dispositions personnelles
  - dépasse le genre individuel : identité professionnelle genrée

The background features several thick, rounded diagonal bars in various colors (yellow, light blue, orange, green, red, purple) and a few small circles in shades of blue and purple, all arranged in a scattered pattern.

Merci de votre attention