

Prévention et reconnaissance des cancers cutanés attribuables à l'exposition solaire professionnelle à La Réunion

La démarche de l'étude ProUV974

AUTEURS

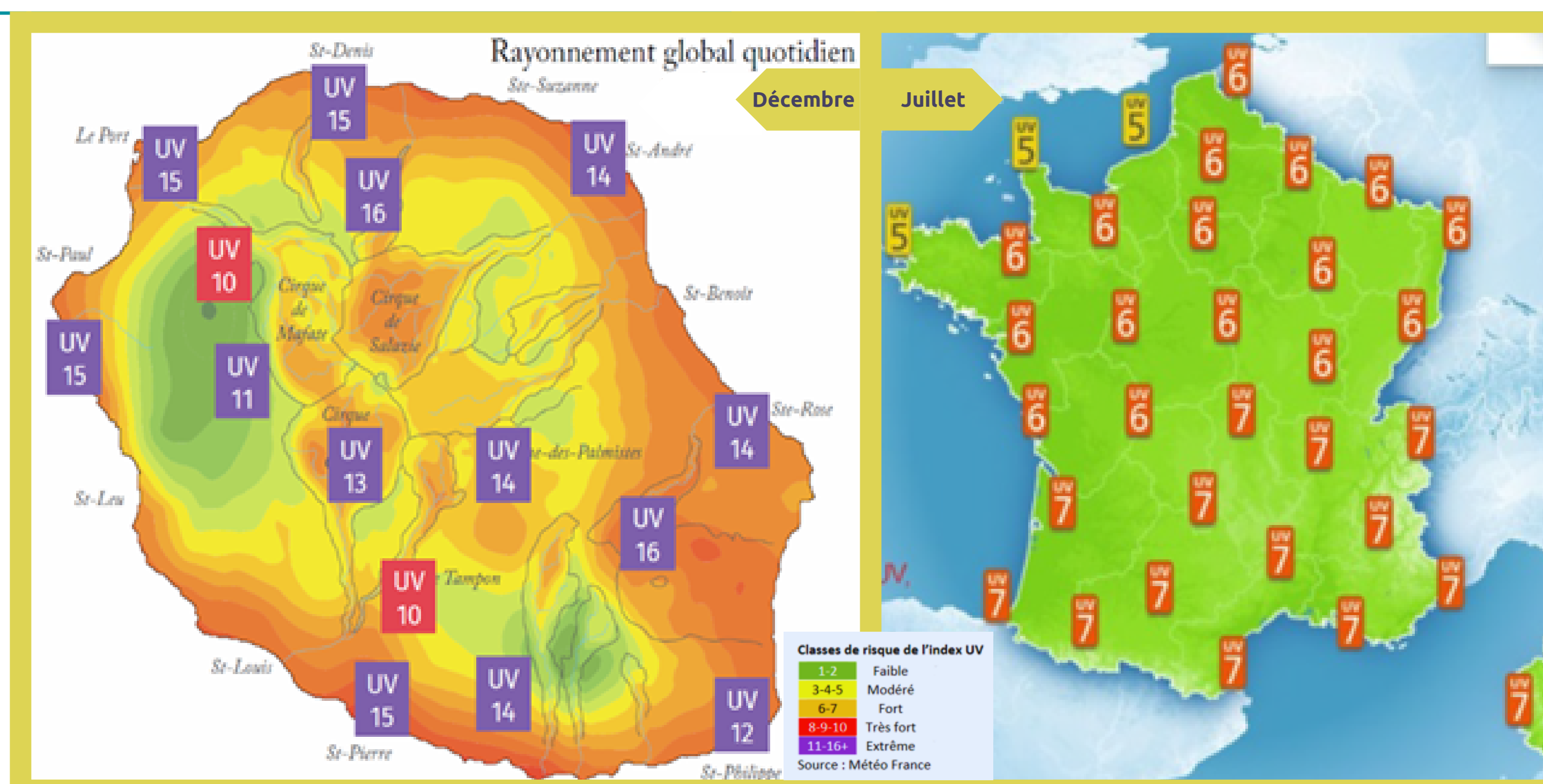
LOUACHENI C., DUCHEMANN C., RACHOU E. – ORS 1 La Réunion
 CHIRPAZ E., BERLOTTI A., PAUSE A., FERA C., BERTHON M. – CHU 2 La Réunion
 SCALBERT C., SULTAN N. – CHOR 3 La Réunion
 BEGORRE M. DRCI 4 – CHU 2 La Réunion
 PAYET L., FAREL X. – CGSS 5 Réunion

1 Observatoire Régional de la Santé
 2 Centre Hospitalier Universitaire
 3 Centre Hospitalier Ouest Réunion
 4 Direction de la Recherche Clinique et de l'Innovation
 5 Caisse Générale de Sécurité Sociale

INTRODUCTION

L'incidence des cancers cutanés a fortement augmenté ces dernières années. Un des principaux facteurs de risque de ces cancers est l'exposition solaire*. Différentes études ont mis en évidence une relation significative entre exposition professionnelle aux UVs et incidence des carcinomes basocellulaires, épidermoïdes cutanés ou mélanomes malins cutanés. En France, on estime que 10% des cancers cutanés pourraient être attribuables à l'exposition professionnelle. Pour autant, ces cancers n'ont pas de reconnaissance professionnelle.

La Réunion étant marquée par de forts taux d'ensoleillement tout au long de l'année, il est probable que la part des cancers cutanés imputable à l'exposition professionnelle soit importante. En l'absence de données, et à la demande du service prévention de la CGSS de La Réunion, une étude a été initiée pour évaluer la part des carcinomes et mélanomes cutanés potentiellement attribuable aux expositions solaires professionnelles à La Réunion.



GENÈSE DE L'ÉTUDE

1 Etat des lieux

- Animation d'un groupe de travail d'experts
- Revue bibliographique
- interrogation du registre des cancers

Constats

- Les cancers cutanés professionnels, un enjeu pour l'île
- manque d'informations et de données
- des expériences internationales : en Allemagne les cancers cutanés causés par les UV (carcinome épidermoïde) sont reconnus en maladie professionnelle depuis 2015

Volet 1

- Amélioration des connaissances et de l'observation des cancers cutanés à La Réunion

Réalisations

- Animation d'un groupe de travail
- Consolidation et veille bibliographique
- Recherche d'indicateurs de suivi

2 Amélioration des connaissances

Volet 2

- Estimation de la part des cancers cutanés d'origine professionnelle parmi les cancers cutanés.

Réalisations

- Rédaction du protocole d'étude
- Formalités règlementaires : Accord CCP et CNIL
- Extraction des listes des patients (laboratoires privés et publiques)

LANCEMENT DE L'ÉTUDE
ProUV974

L'ÉTUDE PROUV974

Evaluation de la part des cancers cutanés attribuables à l'exposition solaire professionnelle à La Réunion

HYPOTHÈSES

- Les incidences des cancers cutanés sont élevées à La Réunion dans les populations à risque
- la part des cancers cutanés imputable à l'exposition professionnelle est potentiellement importante

OBJECTIFS

- Evaluer la part des carcinomes épidermoïdes cutanés invasifs potentiellement attribuable aux expositions solaires professionnelles
- Evaluer la part des carcinomes basocellulaires invasifs potentiellement attribuable aux expositions solaires professionnelles
- Evaluer la part des mélanomes cutanés in situ et invasifs potentiellement attribuable aux expositions solaires professionnelles
- Evaluer l'exposition annuelle moyenne reçue dans le cadre professionnel des différents sujets ayant une tumeur cutanée (MMC, CBC ou CEC) à La Réunion, exposition qui sera déclinée par catégorie de profession, type de tumeur, sexe, ...
- Description des secteurs d'activité les plus concernés par les carcinomes cutanés et mélanomes potentiellement attribuables aux expositions solaires professionnelles à La Réunion
- Estimation de l'incidence des carcinomes épidermoïdes cutanés invasifs à La Réunion

MÉTHODE

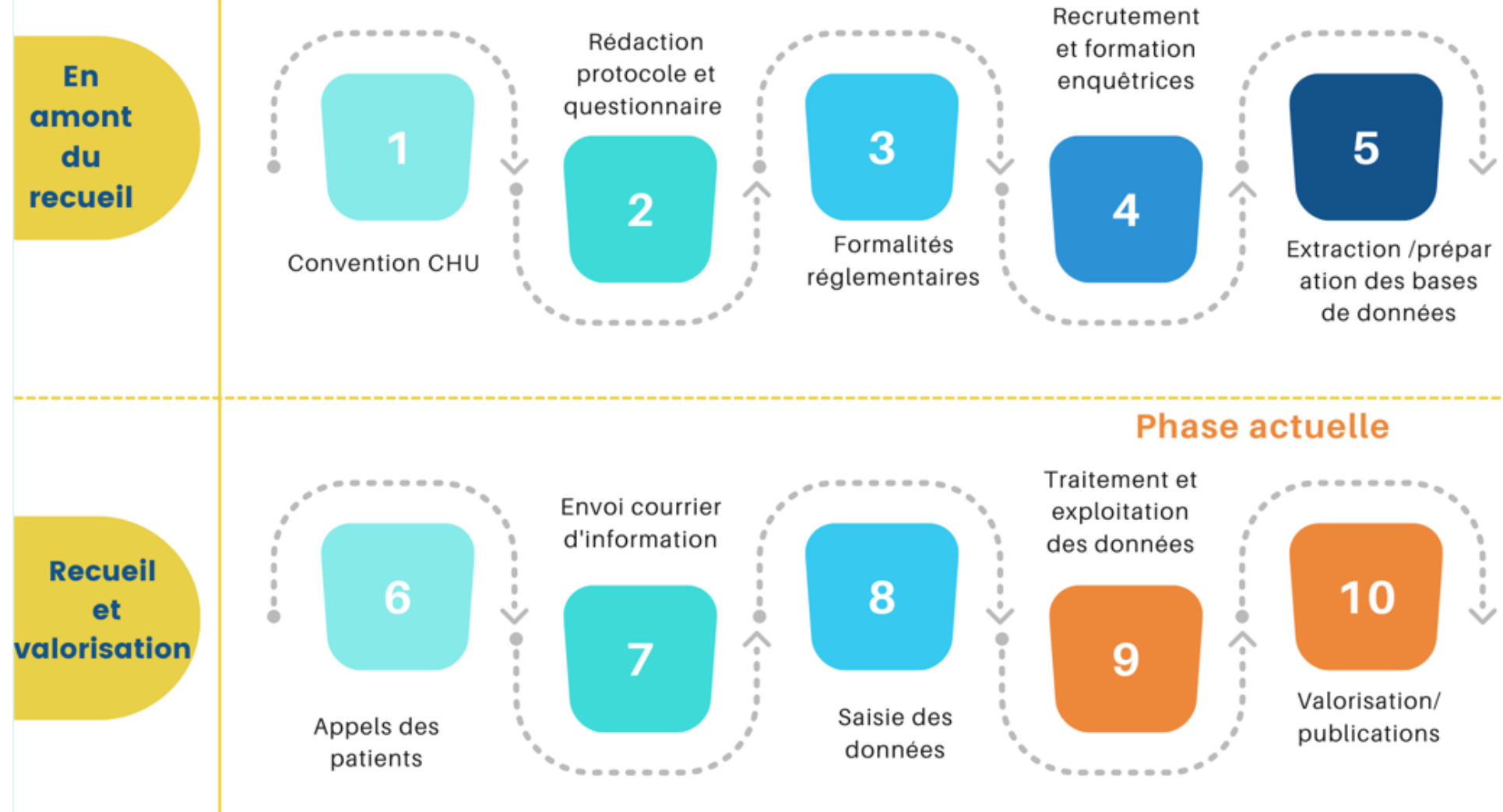
Etude descriptive longitudinale rétrospective portant sur 3 cohortes historiques :

- **Cohorte 1** : ensemble des cas des mélanomes invasifs et in situ diagnostiqués dans la population réunionnaise entre le 01/10/2020 et le 30/09/2021
- **Cohorte 2** : ensemble des cas des carcinomes épidermoïdes cutanés invasifs et in situ diagnostiqués dans la population réunionnaise entre le 01/10/2020 et le 30/09/2021
- **Cohorte 3** : échantillon représentatif de 400 cas des carcinomes basocellulaires invasifs diagnostiqués dans la population réunionnaise entre le 01/10/2020 et le 30/09/2021

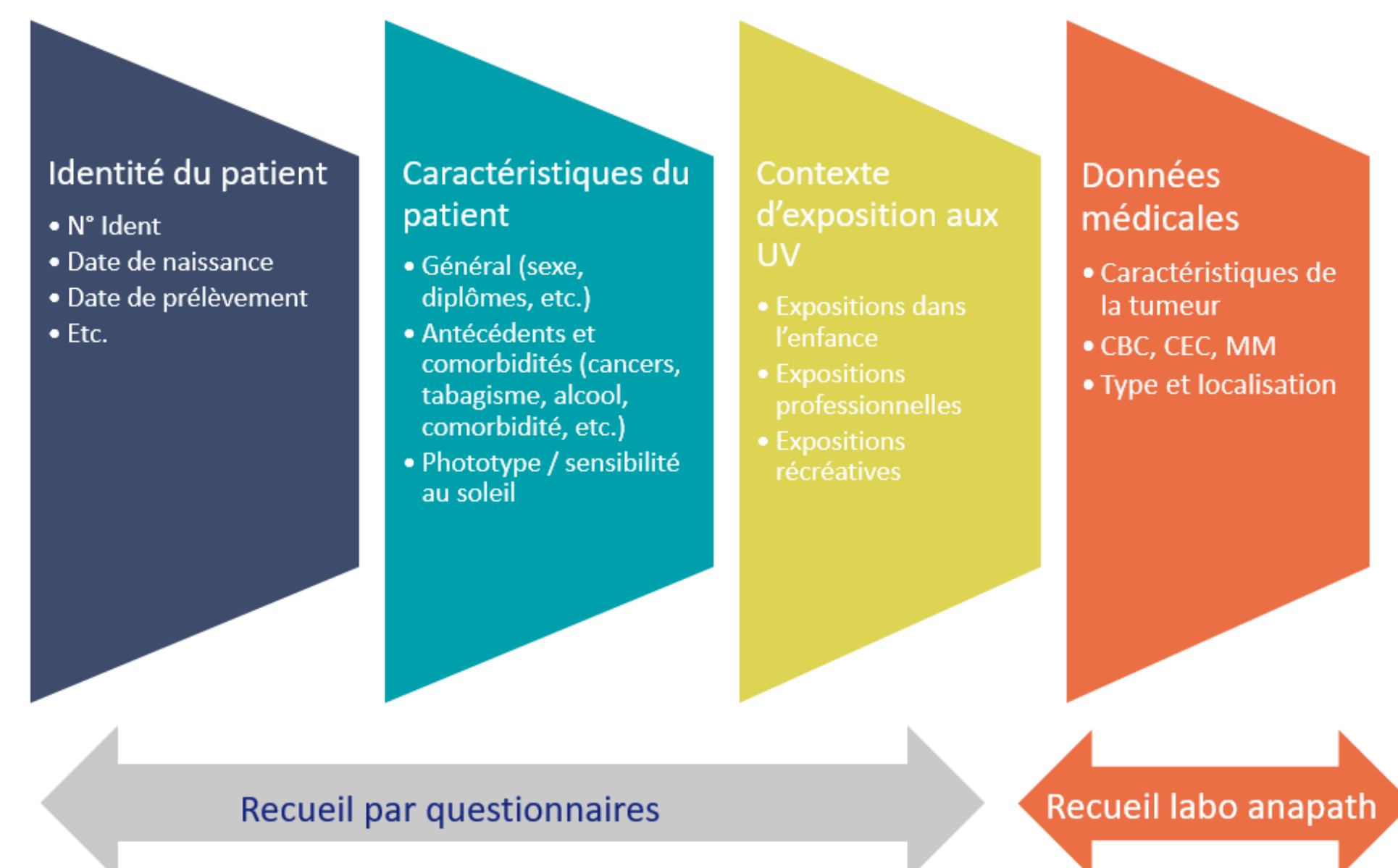
CRITÈRES D'INCLUSION

- âgée de 18 ans ou plus au diagnostic
- ayant travaillé trois années en cumulé à La Réunion
- diagnostic d'un carcinome basocellulaire, carcinome épidermoïde cutané in situ ou invasif et/ou mélanome cutané in situ ou invasif, entre le 01/09/2020 et le 31/08/2021
- ayant accepté de participer à l'étude
- en capacité de répondre à un questionnaire en français

DESIGN DE L'ÉTUDE



DONNÉES COLLECTÉES



RETOMBÉES ATTENDUES

La meilleure connaissance de l'épidémiologie des cancers cutanés à La Réunion et notamment de la part potentiellement imputable aux expositions professionnelles permettra :

- d'améliorer les campagnes d'information à destination du grand public, en les adaptant aux spécificités locales (climatologie, géographie, ...),
- de renforcer la prévention primaire dans les milieux professionnels,
- d'adapter les dispositifs de reconnaissance en maladie professionnelle de ces cancers à La Réunion

2023

DIFFUSION
Résultats

*lien entre exposition solaire et cancer cutanés

