

Appui au déconfinement : Profil de territoire

Pays de Montereau

Île-de-France

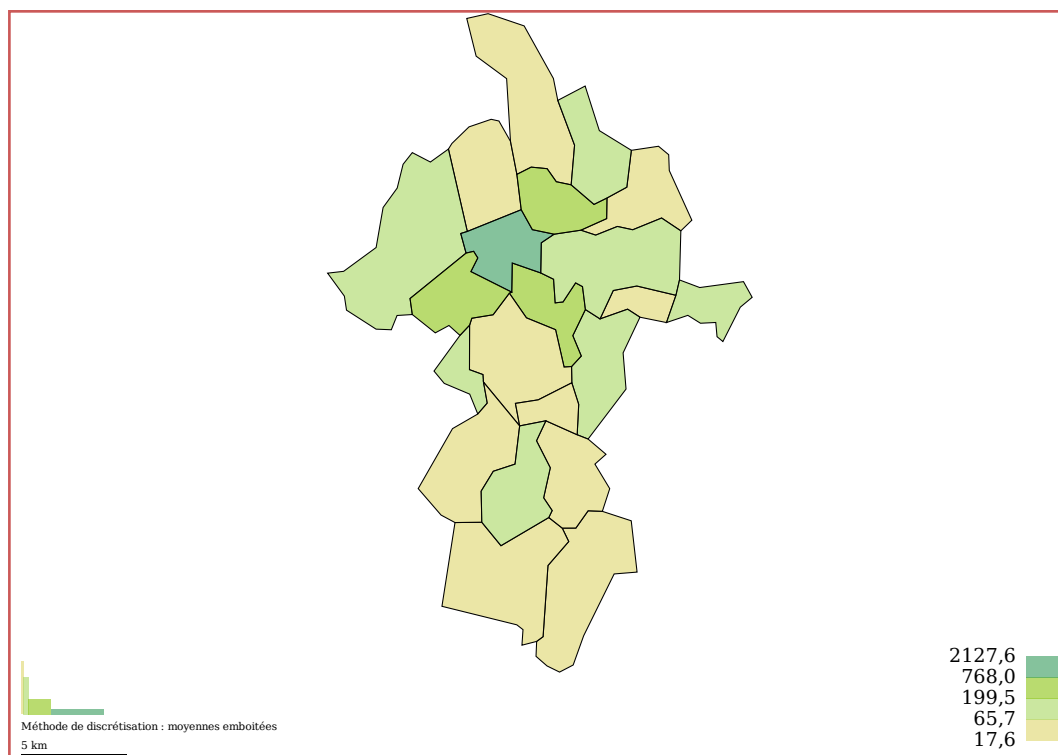
Ces profils de territoire ont vocation à **aider les décideurs et les acteurs** dans le cadre de l'épidémie de **Covid-19**.

La Fnors et les ORS mettent à disposition des **profils de territoires** au niveau de chaque établissement public de coopération intercommunale (métropoles, communautés d'agglomération, communautés urbaines ou communautés de communes) de France.

Ils permettent de caractériser chaque territoire à partir d'une sélection d'indicateurs en lien avec les **facteurs de risque de gravité** de la Covid-19 ou en lien avec les **situations pouvant favoriser la circulation du virus**.

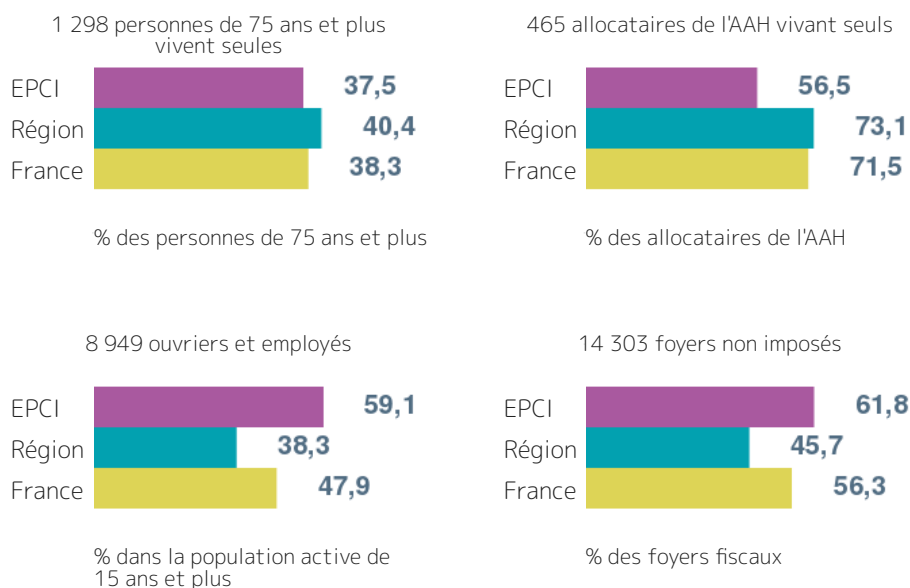
Démographie : Densité (habitants au km²)

Le territoire de Pays de Montereau rassemble 42 129 habitants.
Il est classé comme espace de densité intermédiaire selon l'Insee.

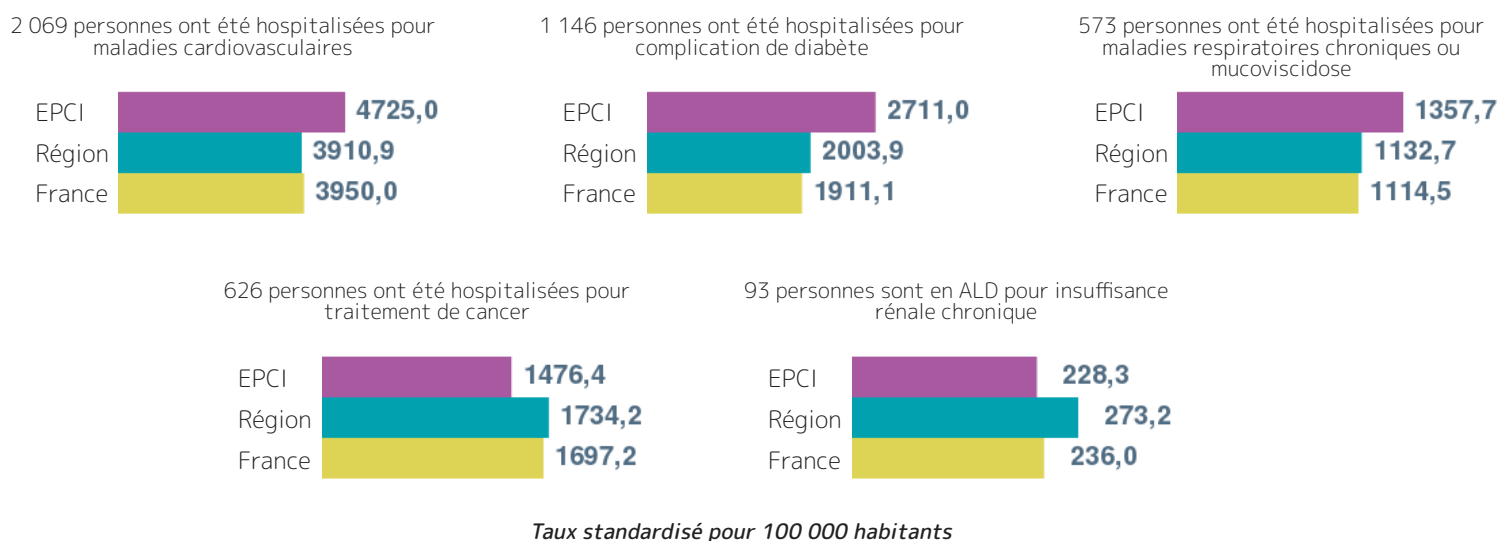


Source : 2016, DGFIP - Service du cadastre, Insee-RP - Exploitation Fnors

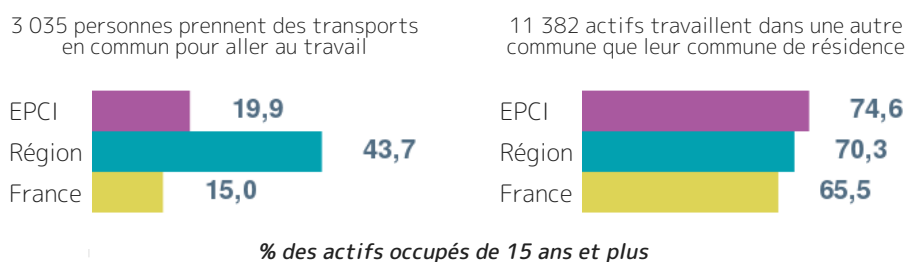
Caractéristiques sociodémographiques et économiques



Pathologies à risque de formes graves de Covid-19

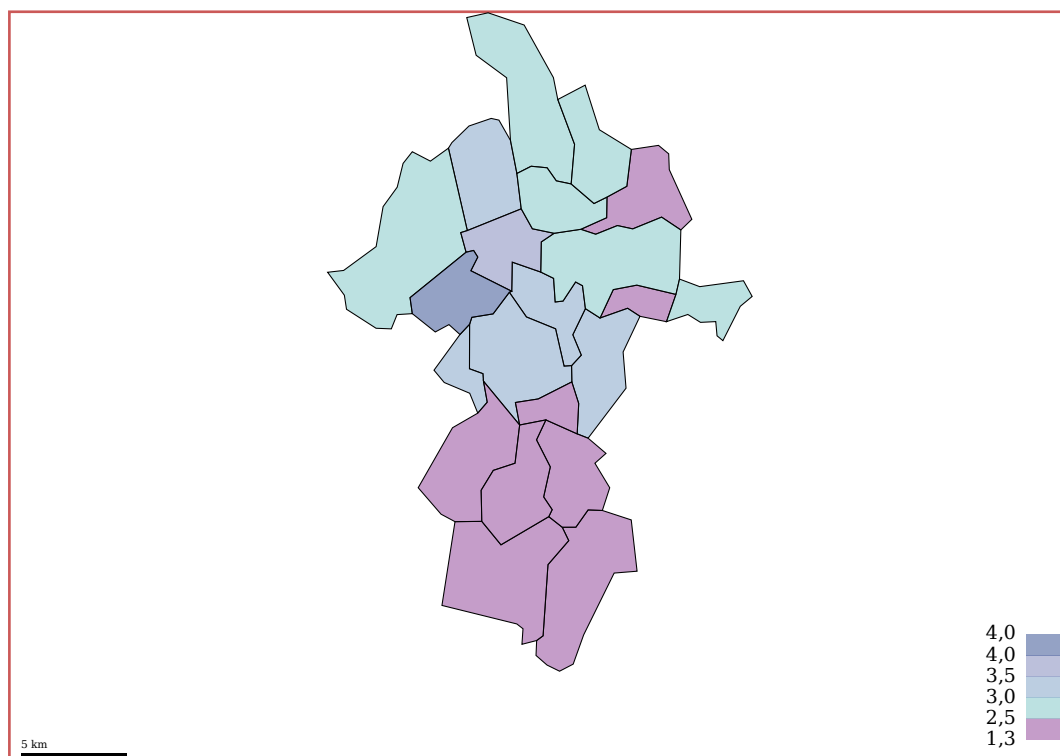


Mobilités



Accès aux soins et services

Accessibilité potentielle localisée aux médecins généralistes :
3,2 consultations accessibles par an et par habitant



Source : 2018, Sniir-AM, EGB, Cnam, Insee distancier Metric, Drees - Exploitation Fnors

Cette sélection d'indicateurs en lien avec les facteurs de risque de gravité de la Covid-19 ou avec les situations pouvant favoriser la circulation du virus est basée sur une revue de la littérature et sur les dernières études scientifiques publiées sur le sujet.

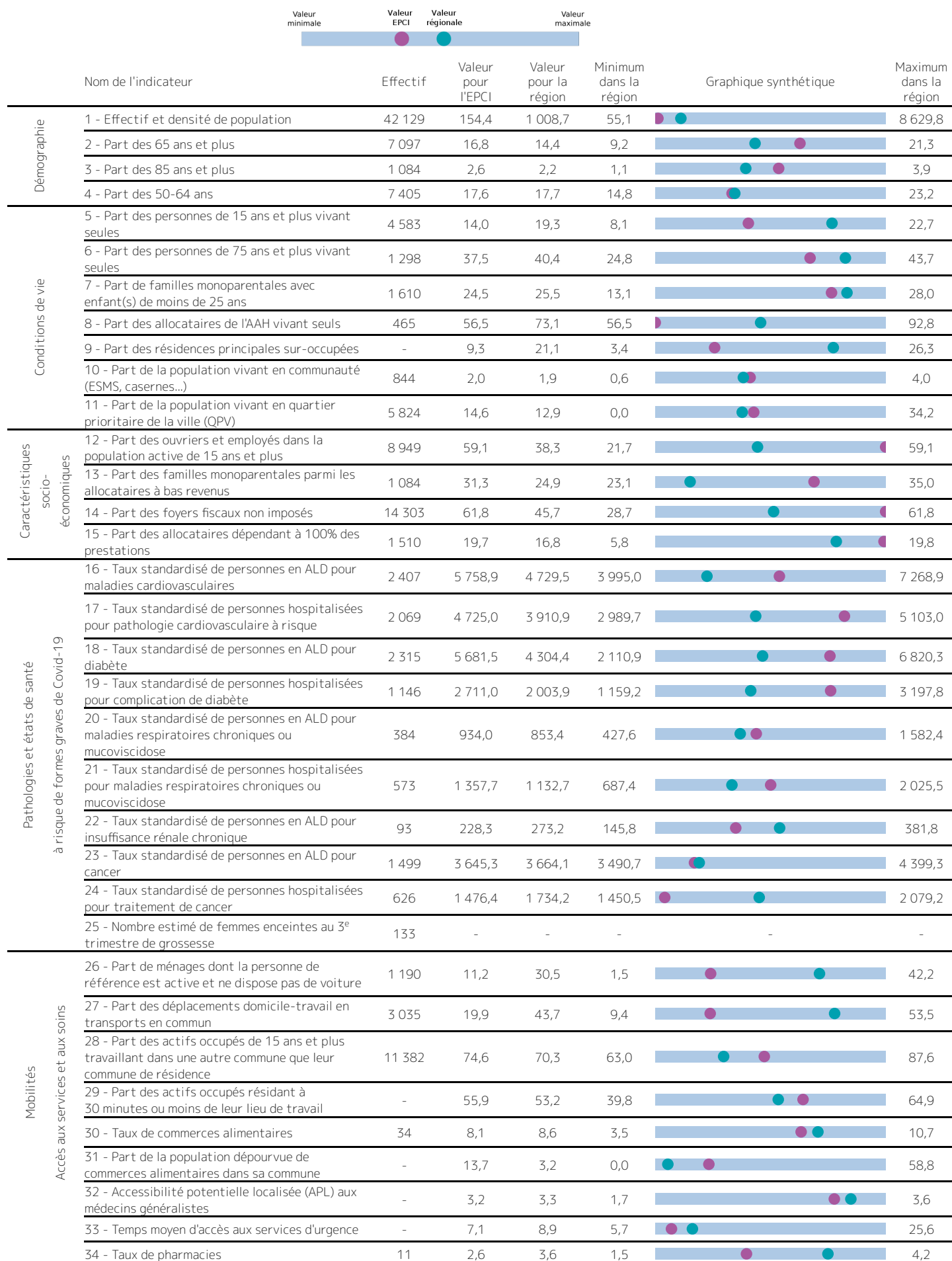
Les sources de données ont été choisies afin de couvrir l'ensemble du territoire national à l'échelle des EPCI. Néanmoins, compte-tenu d'un nombre trop important d'indicateurs indisponibles, aucun profil territorial n'a pu être produit pour les EPCI de Mayotte.

Les indicateurs sont présentés pour les dernières années disponibles au moment de la réalisation des profils. Pour plus de robustesse, le calcul de certains indicateurs a été réalisé en cumulant les données sur plusieurs années.

Indicateurs : unité, période, sources

1 - Habitants/km², 2016, DGFIP - Service du cadastre, Insee-RP | **2 à 7, 9, 10, 12, 26, 27, 28, 29** - Pour 100, 2016, Insee-RP | **8, 13, 15** - Pour 100, 2018, Cnaf, CCMSA | **11** - Pour 100, 2013, Insee-RP | **14** - Pour 100, 2017, Ministère de l'Action et des Comptes publics - DGFIP | **16, 18, 20, 22, 23** - Pour 100 000 habitants, 2016, Cnam, CCMSA, CNRSI, Insee-RP | **17, 21** - Pour 100 000 habitants, 2015-2019, PMSI-Atih, Insee-RP | **19** - Pour 100 000 habitants, 2018-2019, PMSI-Atih, Insee-RP | **24** - Pour 100 000 habitants, 2018, PMSI-Atih, Insee-RP | **25** - Insee-État civil, 2018 | **30, 34** - Pour 10 000 habitants, 2018, Insee-BPE et RP | **31** - Pour 100, 2018, Insee- BPE et RP | **32** - Consultations par an et habitant, 2018, Sniir-AM, EGB, Cnam, Insee distancier Metric, Drees | **33** - Minutes, 2019, SAE - Insee distancier Metric.

Pour en savoir plus sur la méthodologie, une note détaillée est consultable à l'adresse suivante :
www.scoresante.org/profils_territoires.html



L'ensemble des 1 250 profils de territoires ainsi qu'une synthèse nationale sont accessibles à l'adresse suivante : www.scoresante.org/profils_territoires.html